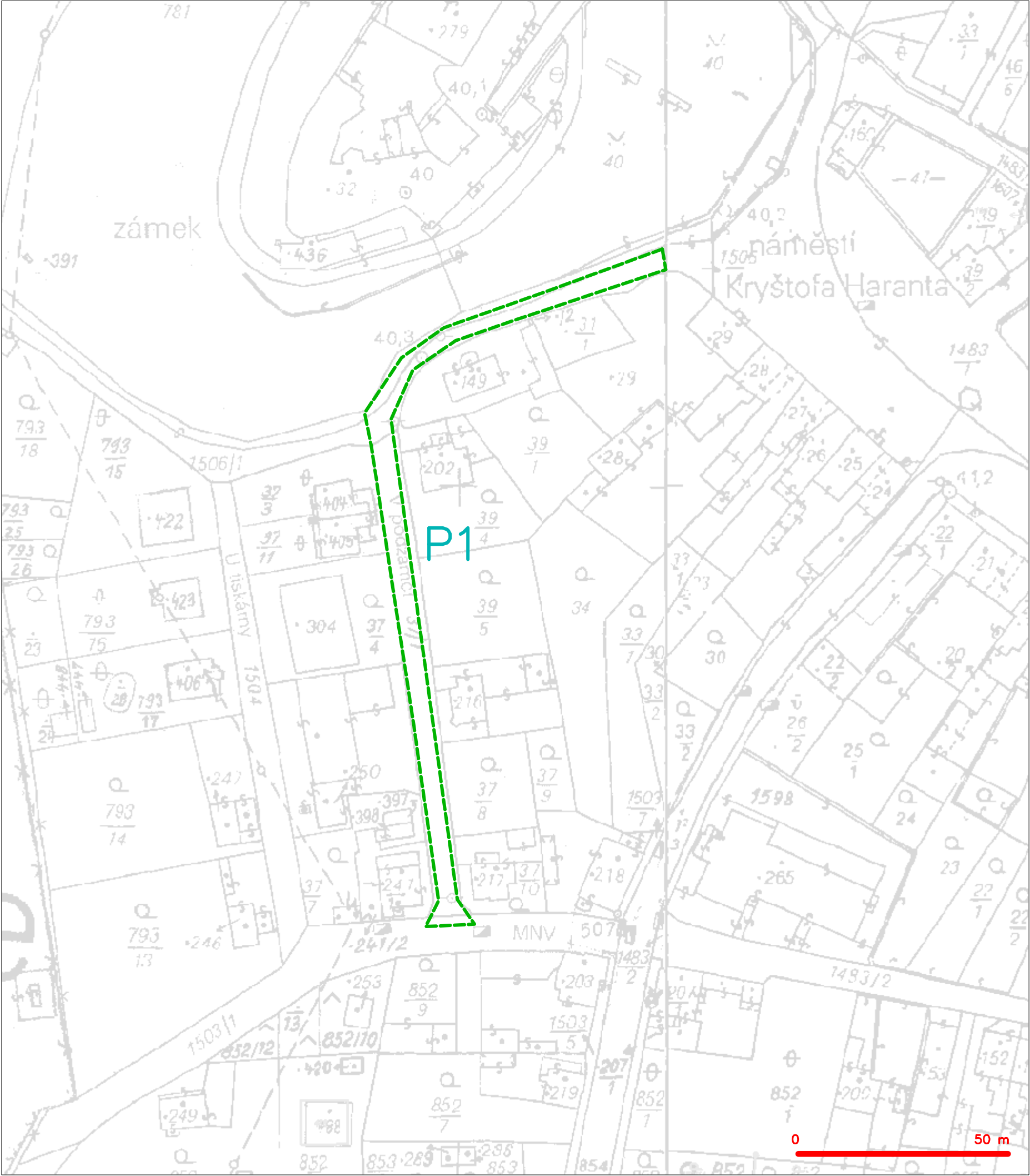


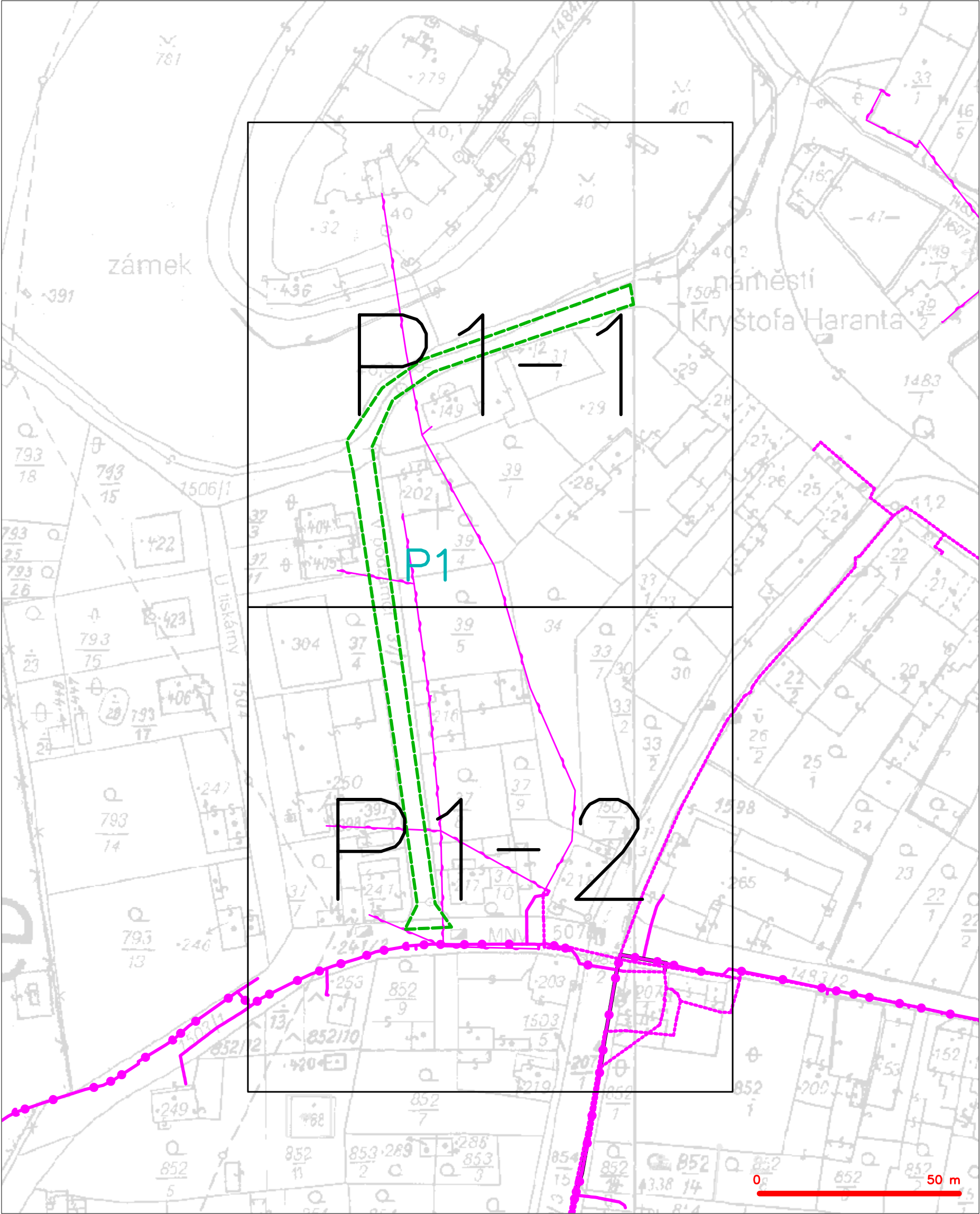
SITUAČNÍ VÝKRES - ZÁJMOVÉ ÚZEMÍ



LEGENDA
----- hranice zájmového území k vyjádření

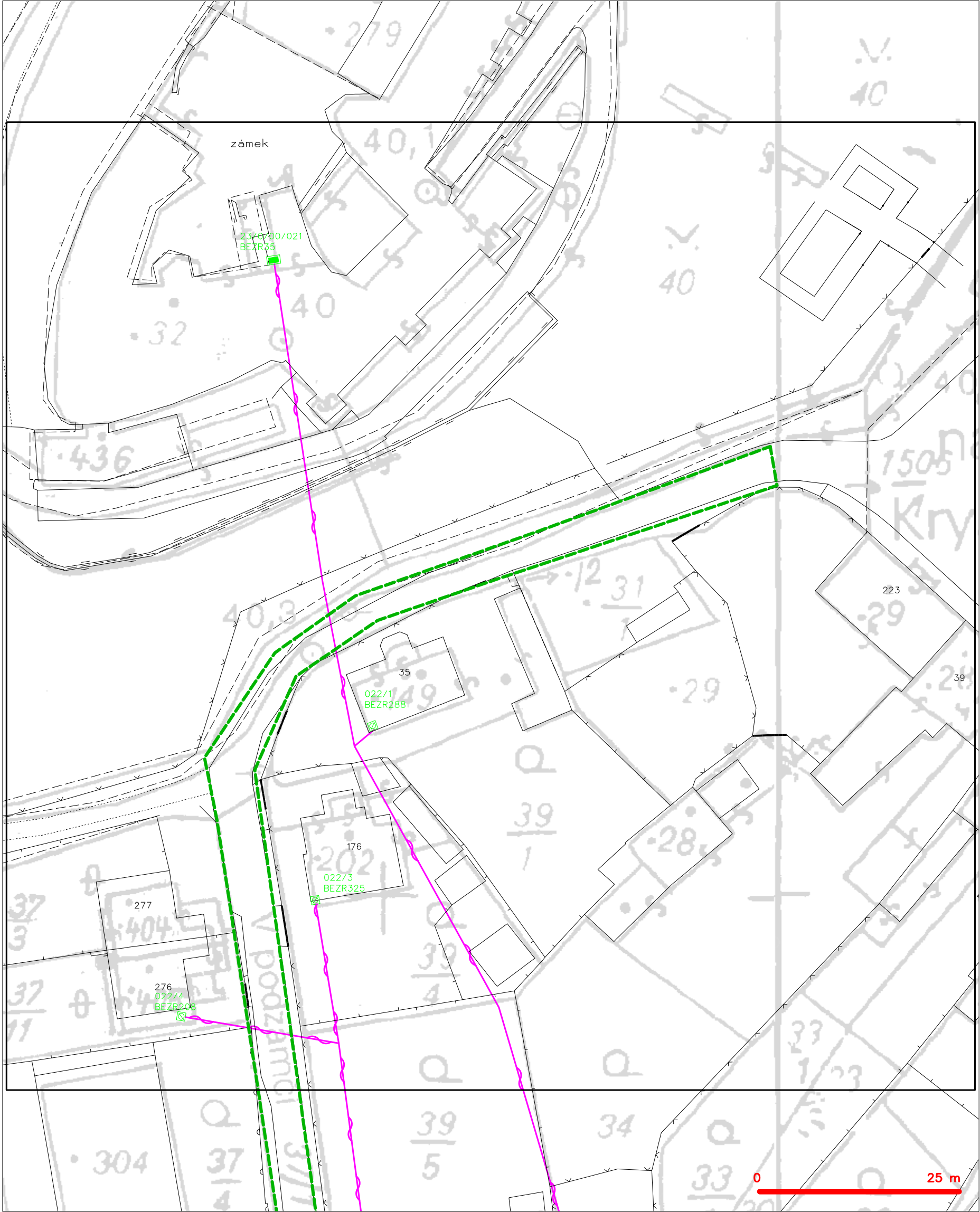
Karl
CETIN a.s.
Českomoravská 2510/19, Libeň
190 00 Praha 9
DIČ: CZ04084063
102

SITUAČNÍ VÝKRES - POLYGON 1



| | |
|---------|---|
| LEGENDA | |
| | hranice zájmového území k vyjádření |
| | NV přípojka, území s NV přípojkou CETIN |
| | zaměřený průběh metalického kabelu |
| | zaměřený průběh optického kabelu, HDPE trubky nebo souběh optického a metalického kabelu |
| | nezaměřený průběh metalického kabelu |
| | nadzemní sítě cizí |
| | nezaměřený průběh optického kabelu, HDPE trubky nebo souběh optického a metalického kabelu |
| | radiové sítě, ochranné pásmo radiové sítě |
| | nadzemní sítě |
| | neprovazované sítě |
| | podzemní sítě cizí |
| | sítě s NV |
| | kolektor, kabelovod |

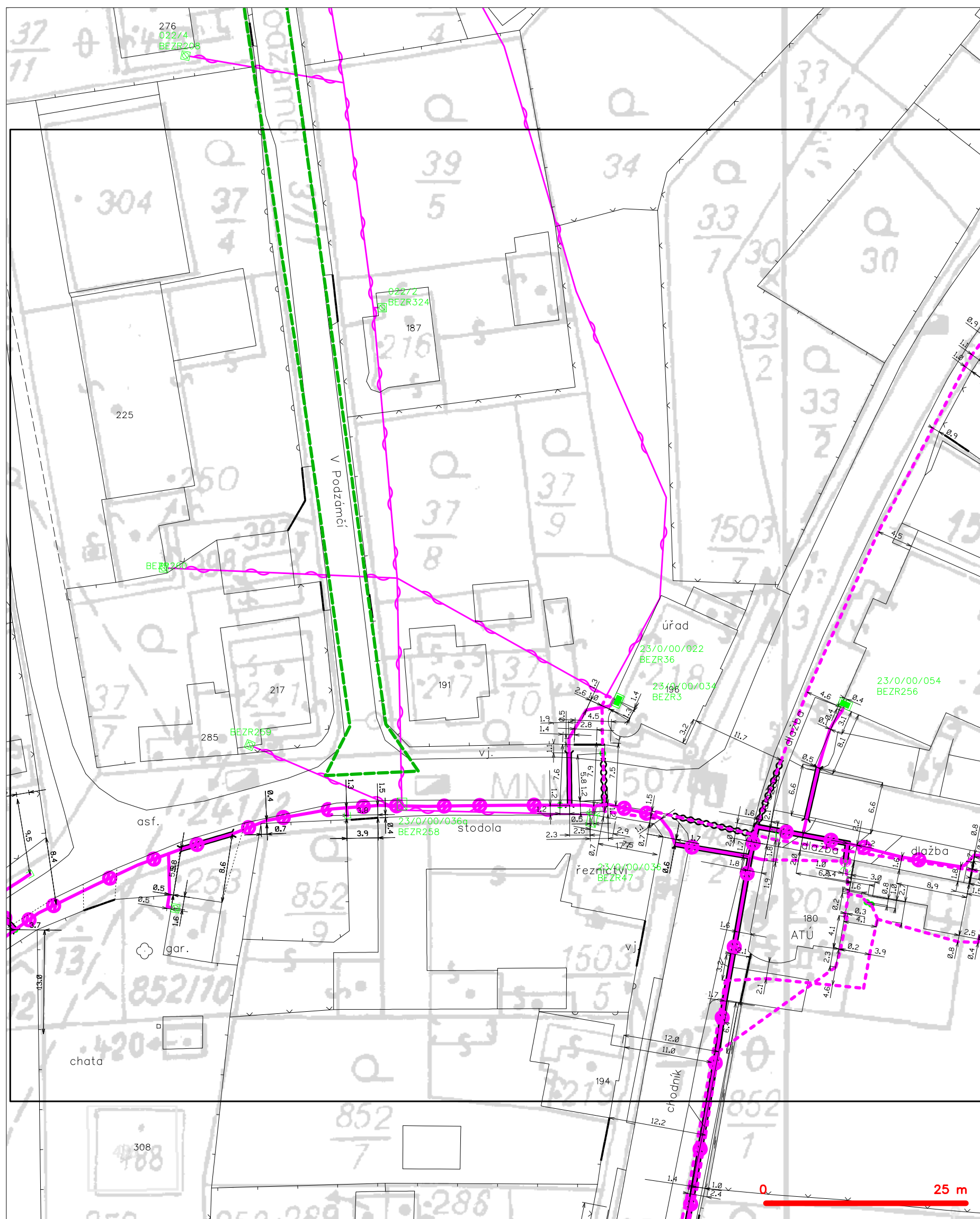
SITUAČNÍ VÝKRES - POLYGON 1, list kladu P1-1









LEGENDA

- | | | | |
|---|---|---|---|
| — | hranice zájmového území k vyjádření | — | nezaměřený průběh optického kabelu, HDPE trubky |
| — | NV přípojka, území s NV přípojkou CETIN | — | nebo souběh optického a metalického kabelu |
| — | zaměřený průběh metalického kabelu | — | radiové sítě, ochranné pásmo radiové sítě |
| — | zaměřený průběh optického kabelu, HDPE trubky | — | nadzemní sítě |
| — | nebo souběh optického a metalického kabelu | — | neprovázané sítě |
| — | nezaměřený průběh metalického kabelu | — | podzemní sítě cizí |
| — | nadzemní sítě cizí | — | sítě s NV |
- kolektor, kabelovod

SITUAČNÍ VÝKRES - POLYGON 1, list kladu P1-2



LEGENDA

- | | | | |
|---|--|---|--|
|  | hranice zájmového území k vyjádření |  | nezaměření průběh optického kabelu, HDPE trubky nebo souběh optického a metalického kabelu |
|  | NN přípojka, území s NN přípojkou ČESTN |  | radiové síť, ochranné pásmo radiové sítě |
|  | zaměření průběh metalického kabelu |  | podzemní síť |
| | zaměření průběh optického kabelu, HDPE trubky nebo souběh optického a metalického kabelu | | neprovazované síť |
| | nezaměřený průběh metalického kabelu | | podzemní síť cizí |
|  | podzemní síť cizí |  | síť s NN |